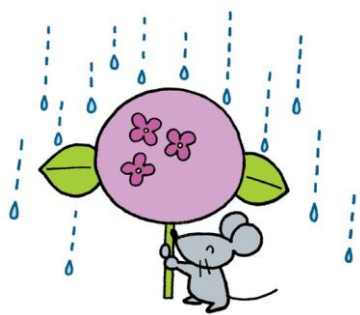
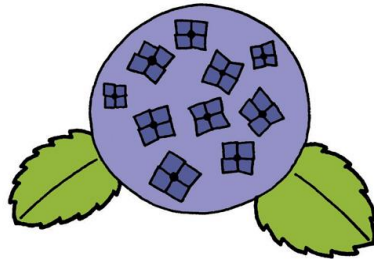


6月行事予定

- 1 (木) おやつ作り
- 2 (金)
- 3 (土)
- 4 (日)
- 5 (月)
- 6 (火) 芒種
- 7 (水)
- 8 (木) おやつ作り
- 9 (金)
- 10 (土)
- 11 (日)
- 12 (月)
- 13 (火)
- 14 (水)
- 15 (木) おやつ作り
- 16 (金)
- 17 (土)
- 18 (日) 父の日
- 19 (月)
- 20 (火)
- 21 (水) 夏至
- 22 (木) おやつ作り
- 23 (金)
- 24 (土)
- 25 (日)
- 26 (月)
- 27 (火)
- 28 (水)
- 29 (木) おやつ作り
- 30 (金)



ミニドライブ



5月12日(金) 志賀坊高原へドライブに行きました。  
 久しぶりの外出に皆さんワクワク😊  
 暖かい日差しの中、新鮮な空気をいっぱい吸い込み  
 気持ち良かったです。まだ少し雪が残る岩木山をバック  
 に記念撮影📷 皆さん笑顔で嬉しそうでした。

母の日



5月14日(日) 母の日のお祝いを行いました。  
 一人ひとりにカーネーションのプレゼントにニコリ😊😊  
 大変喜ばれておりました。  
 「やっぱり花はいいね」と綺麗な花を手にして終始笑顔  
 でした。  
 「元気で暮らして、来年もお花をもらいたいね」と笑い  
 合っていました。

5月の一品

アイスマフィン



アイスを使い、おやつを  
 作ってみました。  
 甘さ控えめで美味しくでき  
 ました。❤️

御家族の皆様へ

6月は梅雨入りとなります。気温・湿度が高くなり、脱水症になりやすい時でもあります。水分を多めに摂ることを心掛けましょう。朝晩はまだ肌寒さを感じられます。衣類の調整と体調管理を意識して行いましょう。又、夏を元気に迎える為、感染予防を継続していきましょう。

行事の様子等ホームページに載せておりますので是非御覧ください

URL <http://ryokufu.or.jp>

緑青園

検索

