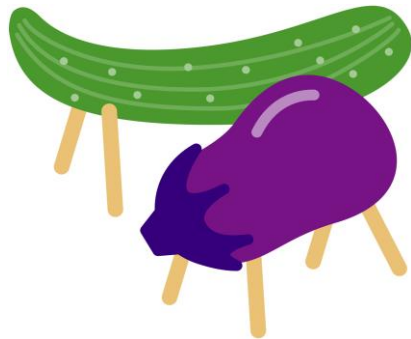


## 8月行事予定

- 1 (火)
- 2 (水)
- 3 (木) おやつ作り
- 4 (金)
- 5 (土)
- 6 (日)
- 7 (月)
- 8 (火) 立秋
- 9 (水)
- 10 (木) おやつ作り
- 11 (金) 山の日
- 12 (土)
- 13 (日)
- 14 (月) 大人のランチ会
- 15 (火)
- 16 (水)
- 17 (木) おやつ作り
- 18 (金)
- 19 (土)
- 20 (日)
- 21 (月)
- 22 (火)
- 23 (水) 処暑
- 24 (木) おやつ作り
- 25 (金)
- 26 (土)
- 27 (日)
- 28 (月)
- 29 (火)
- 30 (水) 運営推進会議
- 31 (木) おやつ作り



### 7月の一品

### 五平餅



利用者様のご協力の下、五平餅を作りました。少し甘めのみそだれで美味しく頂きました。

## 御家族の皆様へ

太陽が照り付け、夏本番となりました。気温も上昇し、室内にいても熱中症や脱水が増える時期です。細目な水分補給と十分な休息を心がけ、健康を維持しましょう。又、適度な運動とバランスの良い食事を取り、暑さに負けない丈夫な体作りをしましょう。外出時は帽子や日傘の他、冷却グッズを活用するのも効果的です。

## スライドショー



6月30日(金)運営推進会議中、利用者様と御家族の皆様へ、春からの施設での様子をスライドで見てもらいました。自分がスライド画面に出ると「ありゃ」と恥ずかしい様子の方もいれば、「見ろ見ろ」と画面を指さし、自分が写っている事をアピールしたりと楽しんでいました。

## 採ったどー



グループホーム太陽の家では、テラスでキュウリを栽培しています。成長の様子をまじかに見れて皆さん「大分大きくなったね」と大喜び😊

2本ほど取れ頃になったので早速収穫しました。キュウリを手にし「りっぱだねー、キュウリ採るの久しぶりだ」ハサミでチョコキン。職員の手で蛇腹キュウリの甘酢漬けに変身。美味しく頂きました。😊

行事の様子等ホームページに載せておりますので是非御覧ください

URL <http://ryokufu.or.jp>

緑青園

検索

